



**cigre**  
Colombia

# Electricidad sustentable para todos

Bienvenidos al mundo CIGRE



# El mundo CIGRE

CIGRE es una comunidad global colaborativa comprometida con el desarrollo de **conocimiento** para la creación y el intercambio de **experiencias** en sistemas de energía.

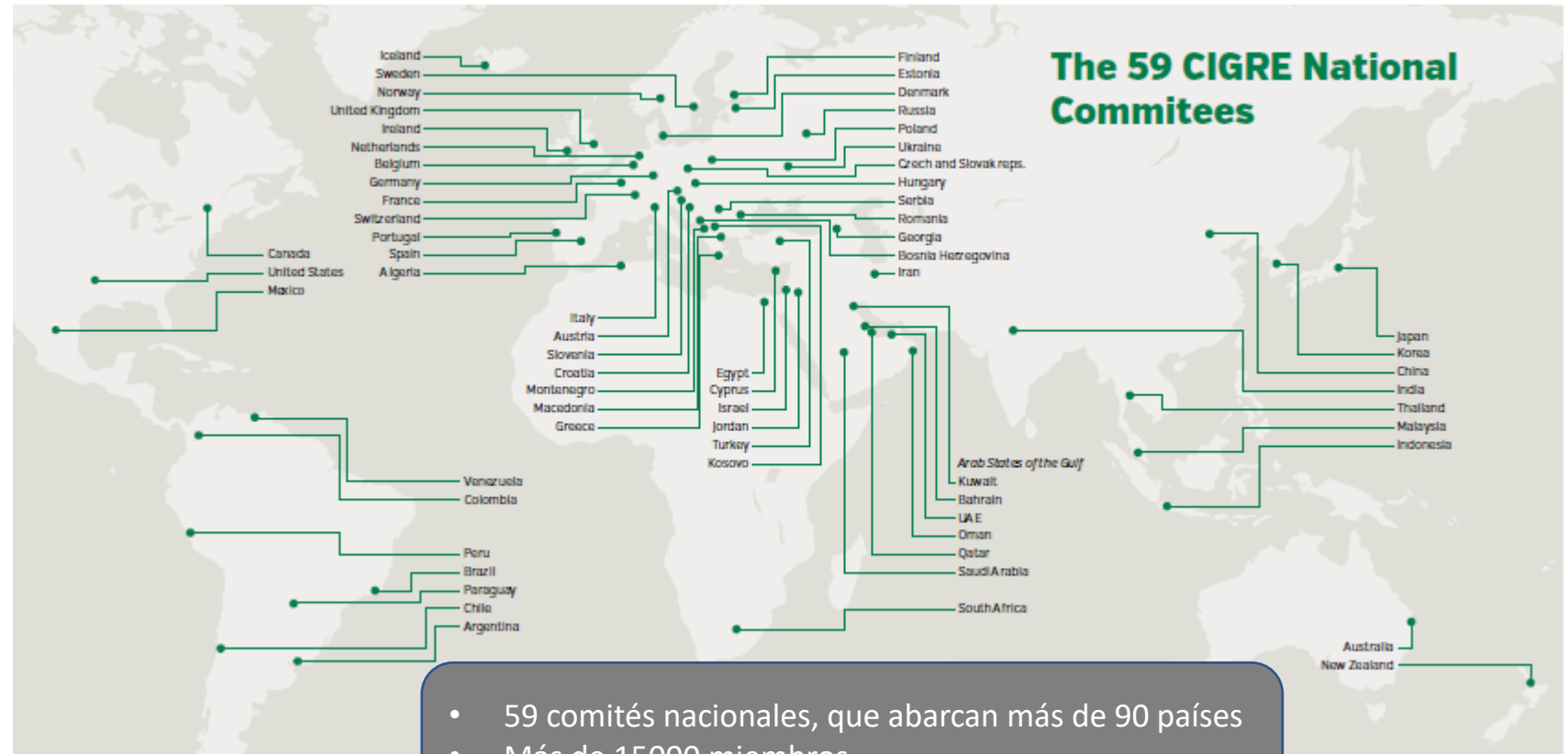
La principal fuente de experiencia en sistemas de energía del mundo desde 1921.

Organización **sin ánimo de lucro**



# La comunidad CIGRE

- Miles de profesionales voluntarios comparten colaborativamente sus conocimientos y experiencias por el bien de la industria eléctrica.
- Amplia distribución geográfica.
- Variedad de expertos.
- Accesible para todos.
- Una cultura abierta, sin fines de lucro, basada en hechos.
- Trayectoria profesional paralela
- Resolución de problemas y desarrollo personal



- 59 comités nacionales, que abarcan más de 90 países
- Más de 15000 miembros
- 1250 organizaciones miembros

# La entidad CIGRE



## Propósito

Promover el compromiso y el intercambio de conocimientos entre los profesionales de sistemas de energía a nivel mundial para permitir el suministro sostenible de electricidad para todos.



## Misión

Contribuir a la mejora del sistema de energía mediante la mejora de la experiencia de las personas dentro de él.



## Visión

Ser universalmente reconocido como la comunidad global líder por su experiencia en todos los aspectos de los sistemas de energía eléctrica.

## Focos estratégicos

El futuro de los sistemas de potencia

El medio ambiente y la sostenibilidad

El mejor uso de los sistemas existentes

Información imparcial para todas las partes interesadas

# Programa de conocimiento



# Beneficios

01

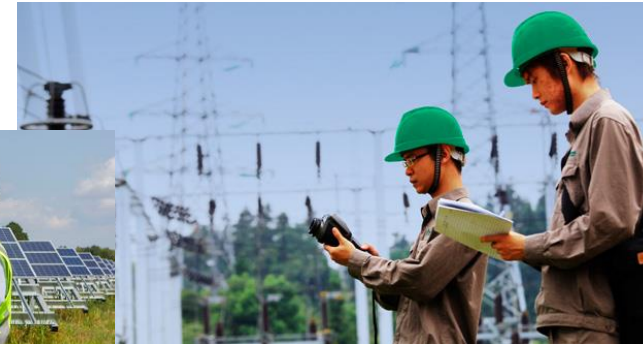
## Prepararse para el futuro

- Ampliar la perspectiva de la industria más allá de una sola organización.
- Experiencia colaborativa de miles de profesionales de la industria.
- Abordar temas clave, retos y tendencias de hoy y mañana.
- Uso de tecnología y herramientas de vanguardia.

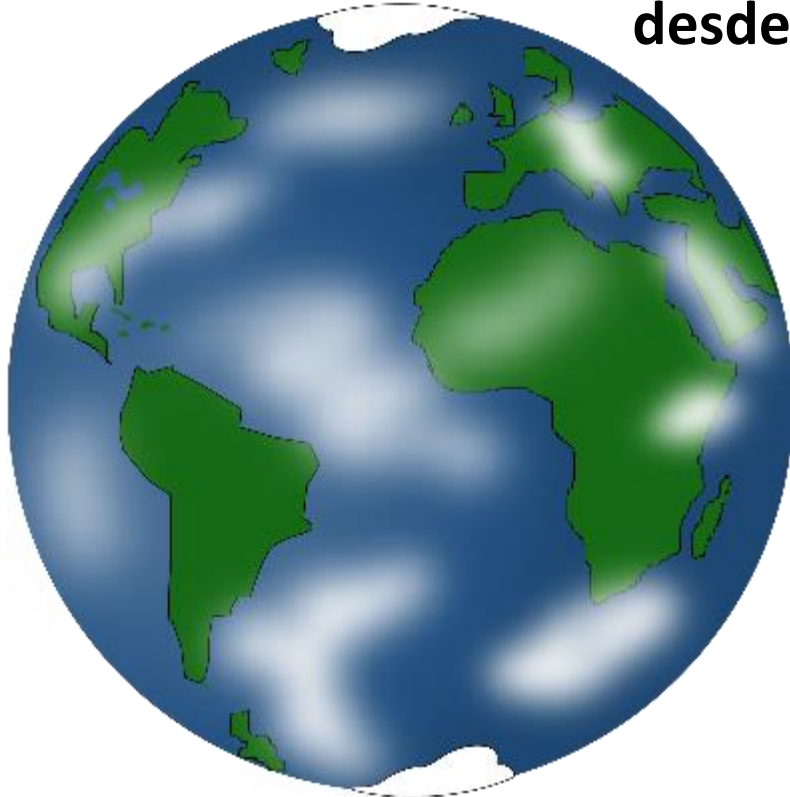


## Aprender de las experiencias del mundo real

- Compartir buenas prácticas, experiencia técnica y soluciones
- Ahorro de tiempo en el aprendizaje
- Reducción del riesgo



**Enriquecer las decisiones con diversas perspectivas desde todos los rincones del mundo.**

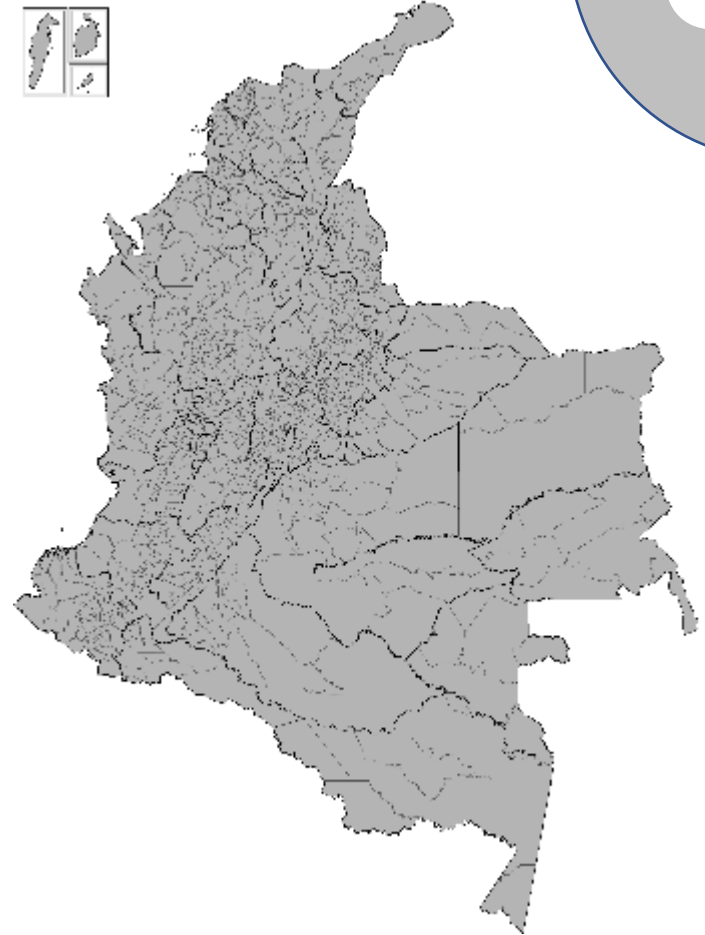


- Red global de profesionales con amplia representación geográfica.
- Propuestas diferentes para problemáticas similares



## Resolver retos locales.

- El desarrollo de soluciones se comparte a todos los NC.
- A través de CIGRE se tiene acceso los expertos locales para que la implementación de la soluciones sea más efectiva y los retos sean resueltos



## Fuente de información de referencia

- Al igual que la propia organización, las publicaciones de CIGRE son independientes y son una valiosa fuente de información técnica sobre sistemas de energía y soluciones del mundo real.
- Continuo crecimiento de miles de las publicaciones imparciales, rigurosas, pragmáticas, con conocimiento aplicado.
- Información clave para documentar, planificar, tomar de decisiones, encontrar soluciones y desarrollar productos y servicios.



## Imparcialidad

- El trabajo en CIGRE es no lucrativo,
- Voluntario
- Basado en hechos
- Neutral
- Discusiones francas e inclusivas sobre los problemas, tendencias y desafíos que enfrenta el industria de la energía.
- No hay agendas ocultas.



## Acceso a los mejores expertos mundiales

- Expertos que cubren todos los aspectos de los sistemas de energía.
- Líderes mundiales.
- Alto nivel técnico
- Experiencia



## Ayuda a mejorar habilidades

- Incremento de habilidades individuales y organizativas a través de la amplia formación y oportunidades educativas.
- Desarrollo profesional de equipos



## Conecta industria y entorno técnico

- Conexión entre empresas de productos, empresas de servicios, consultores y academia, en un entorno no comercial con enfoques técnicos comunes.
- Relacionamiento directo en los eventos de CIGRE y en los grupos de trabajo.
- Facilita el crecimiento de redes individuales y organizacionales.
- Visibilidad



# Publicaciones

CIGRE es la principal fuente de información de referencia técnica sobre el sistema de energía y el repositorio de la colección más completa de publicaciones técnicas e información de referencia del mundo.

Miles de publicaciones de CIGRE han contribuido al desarrollo de soluciones y mejores prácticas en uso en todo el mundo hoy en día. Los recursos de referencia de CIGRE son independientes por su orientación y excelencia técnica imparcial, rigurosa y del mundo real.

Las principales publicaciones técnicas de CIGRE incluyen:

- Los folletos técnicos de todo el espectro del sistema de energía con un riguroso proceso de revisión por pares.
- Los libros verdes son las publicaciones de referencia de CIGRE.
- Actas y documentos de eventos.
- Documentos de referencia
- Revistas periódicas Electra y CIGRE Ciencia e Ingeniería

Más de 14000 documentos técnicos de referencia y publicaciones.

Más de 1000 descargas cada mes

Más de 100 publicaciones técnicas cada año



# ¿Quiénes pueden ser miembros?

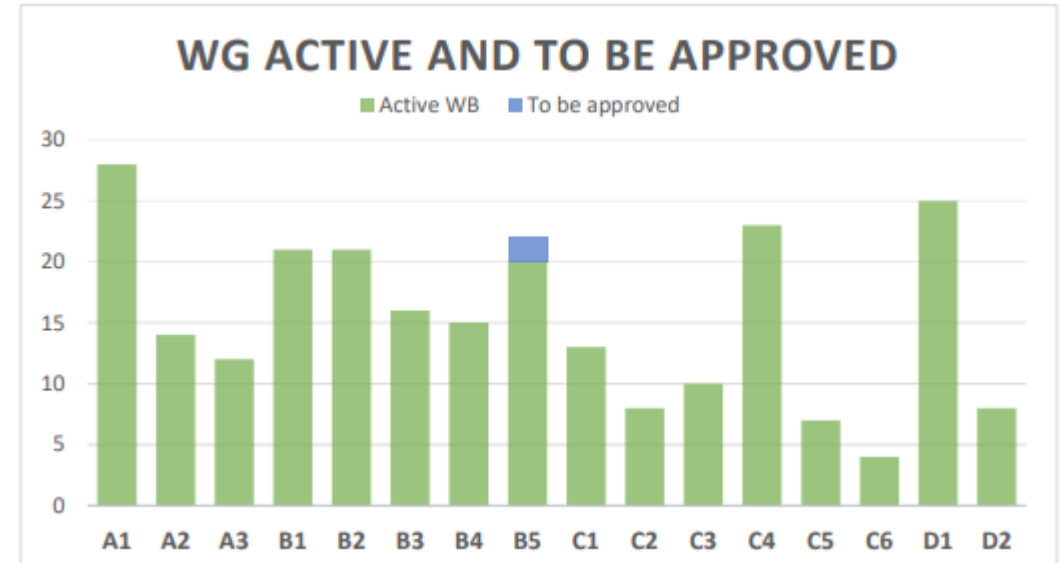
- **Miembro individual I:** Personas involucradas en el sector eléctrico (ingenieros, especialistas, académicos, investigadores, gerentes, estudiantes, profesores, ...)
- **Miembro individual II:** (Miembros Jóvenes) menores de 35 años, solo pagan la mitad de la tarifa durante sus primeros 2 años de membresía.
- **Miembro colectivo I:** Empresas públicas o privadas, de carácter industrial o comercial, organizaciones científicas y técnicas, institutos de investigación, organismos administrativos, etc.
- **Miembro colectivo II:** Universidades y otros organismos educativos.
- **Miembro estudiante:** Personas cursando estudios universitarios de pregrado o posgrado. Su inscripción debe realizarse con la certificación de la respectiva universidad.





# Comités de estudio y grupos de trabajo

- Comité de Estudios A1 (Máquinas eléctricas rotativas)
- Comité de Estudios A2 (Transformadores)
- Comité de Estudios A3 (Equipos de alta tensión)
- Comité de Estudios B1 (Cables aislados)
- Comité de Estudios B2 (Líneas aéreas)
- Comité de Estudios B3 (Subestaciones)
- Comité de Estudios B4 (HVDC y Electrónica de Potencia)
- Comité de Estudios B5 (Protecciones y Automatismos)
- Comité de Estudios C1 (Desarrollo y economía de los sistemas eléctricos)
- Comité de Estudios C2 (Operación y Control del Sistema)
- Comité de Estudios C3 (Comportamiento medioambiental del sistema)
- Comité de Estudios C4 (Desempeño técnico del sistema)
- Comité de Estudios C5 (Mercados de electricidad y Regulación)
- Comité de Estudios C6 (Sistemas de distribución y generación dispersa)
- Comité de Estudios D1 (Materiales y tecnologías emergentes)
- Comité de Estudios D2 (Sistemas de información y telecomunicación)



Más de 250 WG activos

## CONSEJO DIRECTIVO

|                                |      |                |
|--------------------------------|------|----------------|
| María Nohemi Arboleda Arango   | XM   | Presidente     |
| Carlos Felipe Ramírez González | HMV  | Vicepresidente |
| Jaime Alejandro Zapata Uribe   | XM   | Secretario     |
| Cesar Augusto Ramírez Rojas    | ISA  |                |
| Ernesto Pérez González         | UNAL |                |
| Pablo Hernán Corredor Avella   | PHC  |                |
| Elkin Darío Medina Agudelo     | MVM  |                |

112 miembros equivalentes

## MIEMBROS COLECTIVOS ACTUALES

- ISA - Interconexión Eléctrica S.A
- INTERCOLOMBIA
- TRANSELCA S.A. E.S.P.
- EPM – Empresas Públicas de Medellín
- GRUPO DE ENERGÍA DE BOGOTÁ
- XM Compañía de Expertos en Mercados
- CONSULTORÍA COLOMBIANA S.A.
- CIDET
- CNO Eléctrico
- HART ENERGY & CONTROL CONSULTING
- HMV INGENIEROS LTDA
- MVM INGENIERÍA DE SOFTWARE S.A.S.
- PHC Servicios Integrados Group S.A.S.
- IEB - Ingeniería Especializada S.A.
- PTI - Potencia y Tecnologías Incorporadas
- EPSA – Empresa de Energía de Pacífico
- UNAL - Universidad Nacional de Colombia
- UTP - Universidad Tecnológica de Pereira
- UPB – Universidad Pontificia Bolivariana



Más información en

[www.cigre.org](http://www.cigre.org)

[www.cigrecolombia.org](http://www.cigrecolombia.org)

[informacion@cigrecolombia.org](mailto:informacion@cigrecolombia.org)

