



Universidad  
Industrial de  
Santander

# Caso de éxito UIS

Juan Manuel Rey

*Somos el mejor escenario  
de creación e innovación*  
[www.uis.edu.co](http://www.uis.edu.co)

# Juan Manuel REY

Profesor Asistente - UIS

Ph.D. Ingeniería Electrónica

Universidad Politécnica de Cataluña

Diseño de estrategias de control para MG aisladas  
(Control secundario sin comunicaciones)



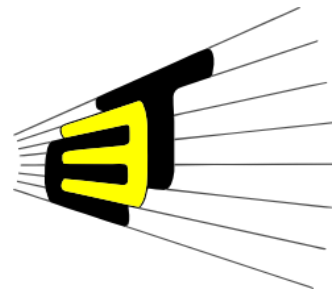
Prof. Miguel CASTILLA



Prof. Jaume MIRET



Universidad Industrial de Santander  
Sede central: Bucaramanga



Escuela de Ingenierías Eléctrica, Electrónica  
y de Telecomunicaciones

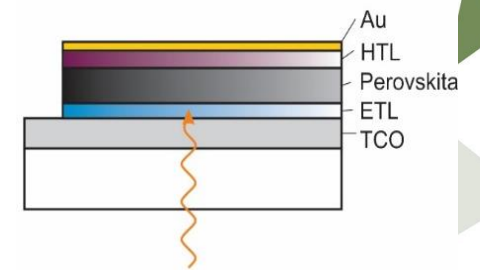
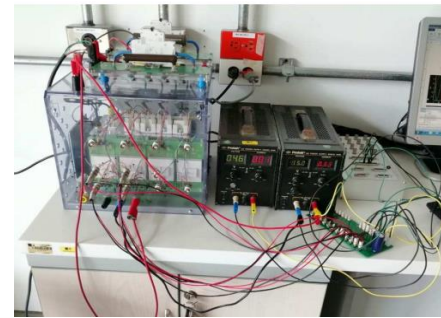
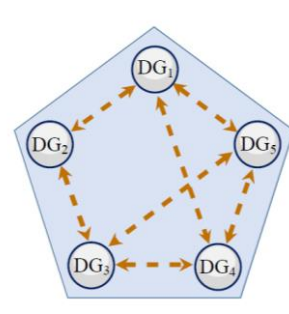


Grupo de Investigación en  
Sistemas de Energía Eléctrica

Clasificación A – Colciencias  
Director: Gabriel Ordóñez Plata



Grupo de Investigación en  
Sistemas de Energía Eléctrica



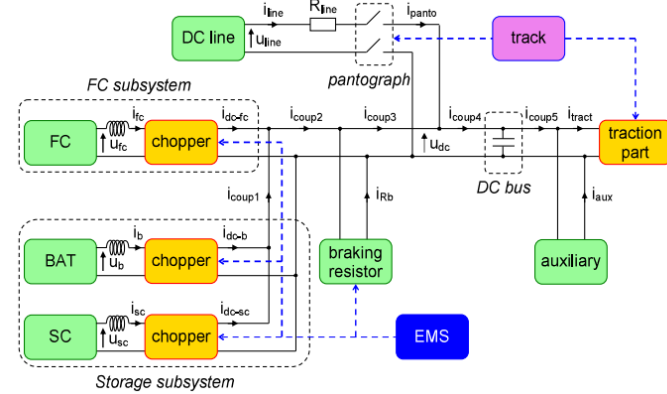
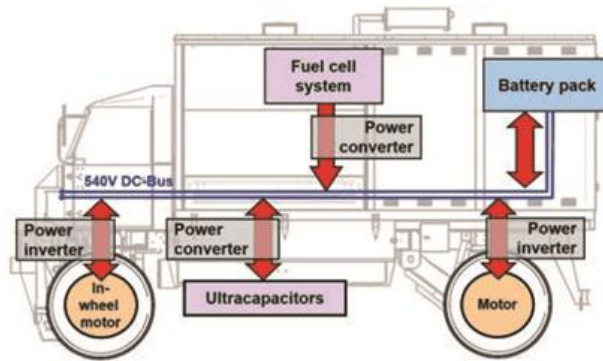




Edificio E3T – Laboratorio

Prof. Gabriel ORDÓÑEZ [gaby@uis.edu.co](mailto:gaby@uis.edu.co)

Prof. Germán OSMA [german.osma@gmail.com](mailto:german.osma@gmail.com)



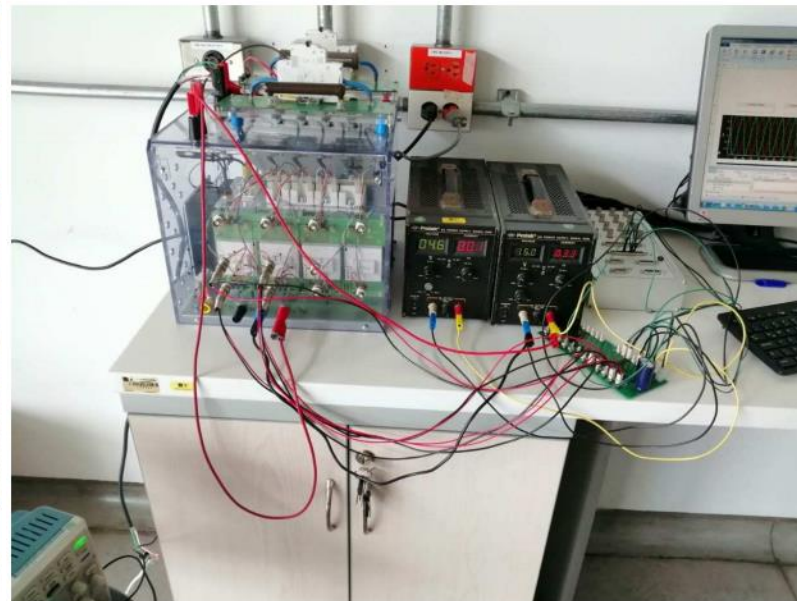
IEEE VTS Motor Vehicles Challenge 2019

Prof. Javier SOLANO [jesolano@uis.edu.co](mailto:jesolano@uis.edu.co)

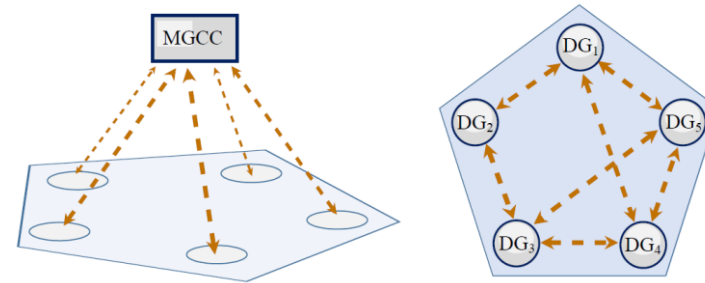
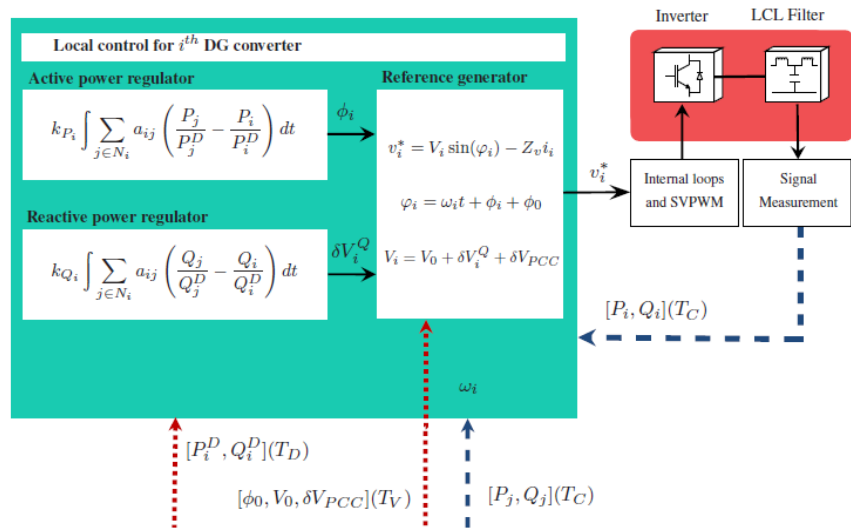
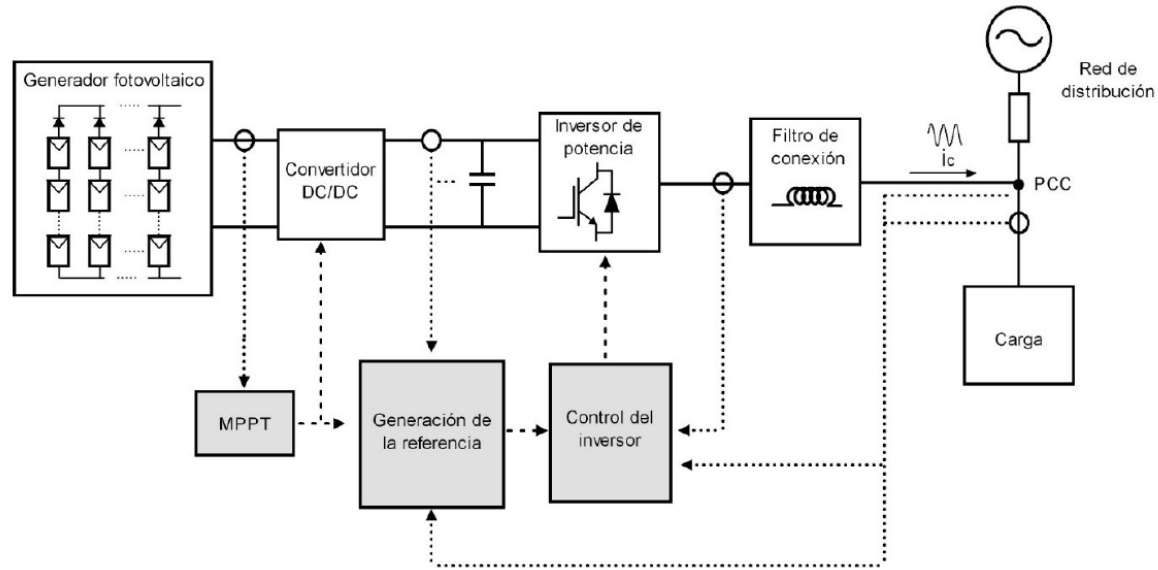




Prof. Ricardo ALZATE  
Prof. María MANTILLA



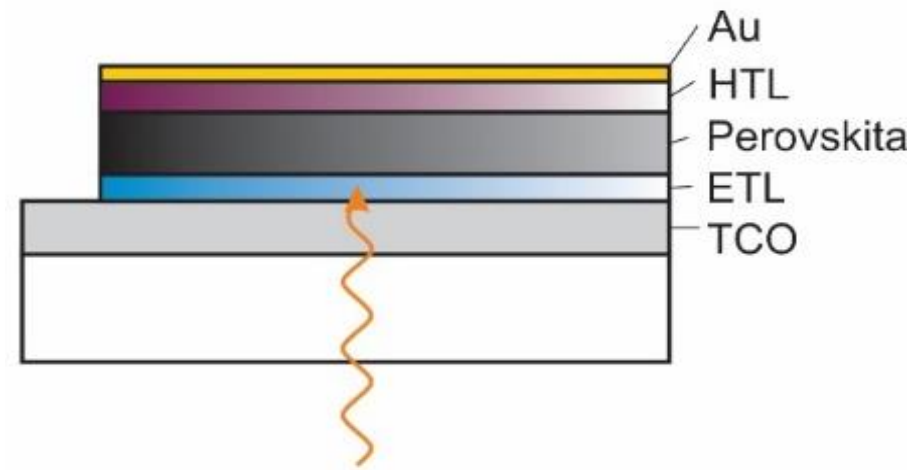
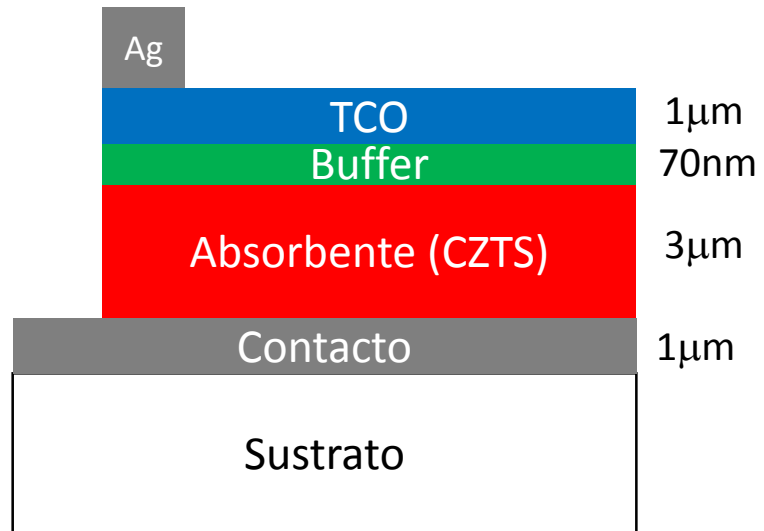
ralzatec@uis.edu.co  
marialem@uis.edu.co



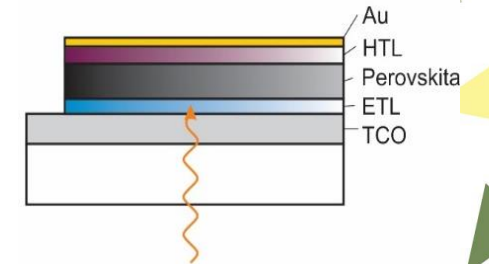
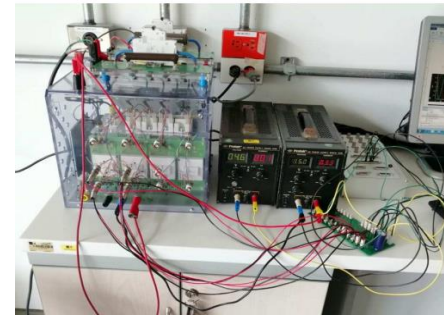
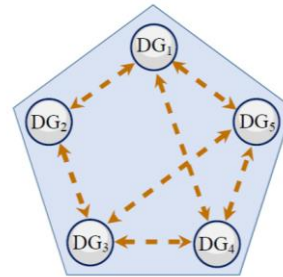
Prof. Juan M. REY

juanmrey@uis.edu.co





Prof. Mónica BOTERO [mabotero@uis.edu.co](mailto:mabotero@uis.edu.co)



**Laboratorio de integración energética (2013 - PTG)**

**Laboratorio de microrredes (inicio: 2020 - UIS)**

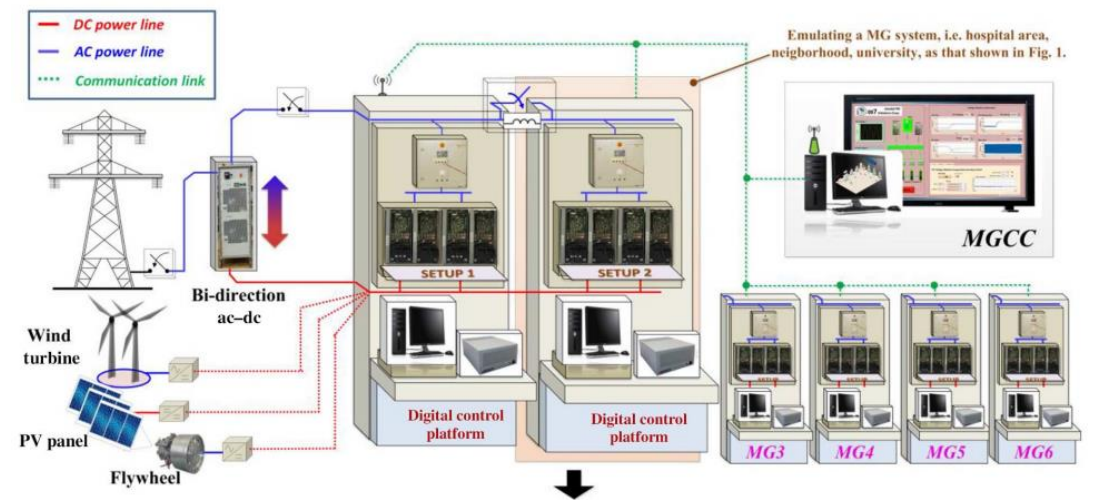
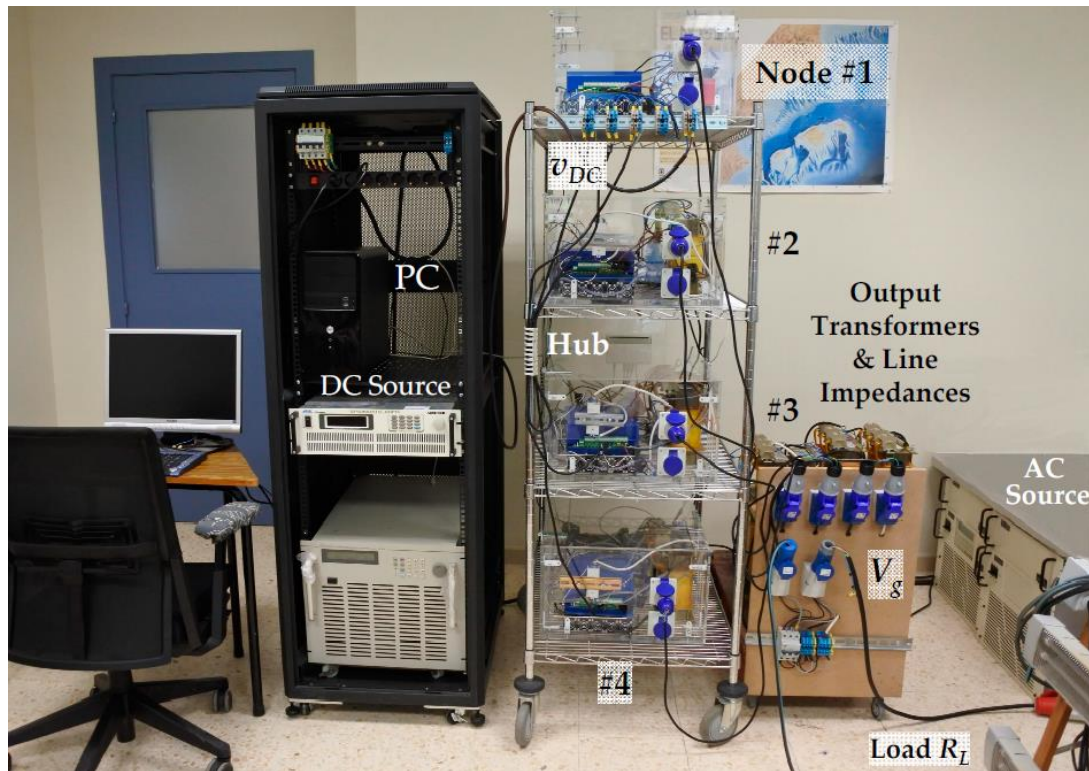
Modular + Control flexible + Comunicaciones

Evaluar interacción con tecnología comercial o en desarrollo

# Laboratorio de microrredes (inicio: 2020 - UIS)

Modular + Control flexible + Comunicaciones

Evaluar interacción con tecnología comercial o en desarrollo





# Presentación + Invitación

COLMEI



# COLMEI

Red Colombiana de Investigación  
en Microrredes Eléctricas Inteligentes



## ¿Qué es Colmei?

Colmei es una red colaborativa que busca conectar a investigadores colombianos que trabajan en temáticas relacionadas a las microrredes eléctricas inteligentes, la generación distribuida y las fuentes de energía renovables.

Investigadores colombianos que se encuentren en el país o en el exterior y que estén trabajando o tengan interés en trabajar en las temáticas afines.

## ¿Quién hace parte de Colmei?

## ¿Cómo hacer parte de Colmei?

Visita la sección contacto, envía tu información y haz parte de la red.

Red: directorio + proyectos + eventos = trabajo colaborativo



# Gracias



Juan M. Rey  
[juanmrey@uis.edu.co](mailto:juanmrey@uis.edu.co)